



Agentur:

DAS STUDIO Torsten Hegner GmbH · Martin-Behaimstraße 26 · D-63263 Neu-Isenburg · E-Mail: brita@das-studio.de

Artikelnummer:  
1025431

Version:  
04

Produktbezeichnung:  
GA mypure P1  
RO

Dateiname:  
BRI295738\_1025431-04-ELA\_  
GA\_mypure\_P1\_RO

Farben:  
Schwarz

Stanze:  
360 x 180 mm

Datum:  
2.12.2019



# mypure P1

Instrucțiuni

# Index

## ROMÂNĂ

I. Felicitări	Page	3
II. Calitate din primul moment	Page	4–11
III. Note importante	Page	12
IV. BRITA, calitate și satisfacție garantată	Page	13



## I. Felicitări pentru noul dvs. sistem BRITA®

Vă mulțumim pentru că ați ales calitatea BRITA pentru o apă filtrată BRITA, mai curată, mai limpede și cu gust nemaipomenit, direct de la dozatorul dvs. de apă BRITA cu indicator de stare a cartușului BRITA.

### Sistemul dvs. BRITA oferă multe avantaje

#### Apă filtrată BRITA

- Apă filtrată cu gust nemaipomenit la îndemână
- Apa filtrată este ideală pentru a scoate în evidență întregul potențial al alimentelor dvs. și are un gust nemaipomenit pentru consumul cotidian
- Apa este o parte fundamentală a preparării alimentelor și vă poate influența rezultatele gătitului acasă.
- Este economică, convenabilă și ușor de folosit

#### Cartușul filtrant P 1000 este cheia către apa filtrată BRITA, mai curată, mai limpede și cu gust nemaipomenit, de la dozatorul de apă BRITA!

P 1000 are o performanță de filtrare constantă pentru reducerea depunerii de calcar, datorită sistemului său de filtrare BRITA pe mai multe niveluri.

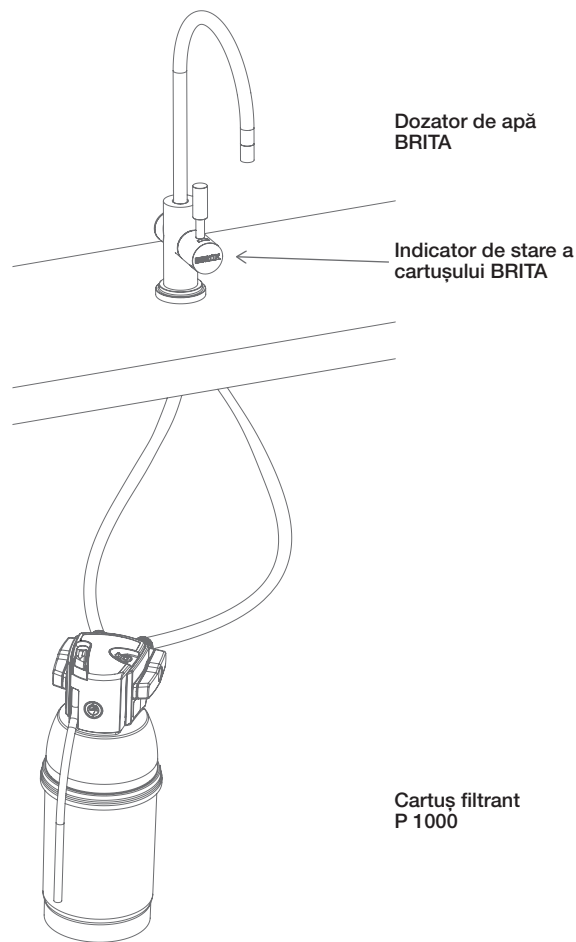
Capul de filtru profesional permite trei setări de filtrare pentru apă de duritate medie, dură și foarte dură. În funcție de setarea de derivație, ionii metalici, precum plumbul și cuprul, pot fi reduși din apa potabilă în timpul procesului de curgere.

Cartușul filtrant P 1000 reduce calcarul și substanțele, de ex. clorul, care afectează gustul și aroma.

#### Durata de viață a cartușului filtrant P 1000

Durata de viață a cartușului P 1000 depinde de consumul dvs. volumic individual și de condițiile apei. Pentru performanțe optime de filtrare BRITA, vă recomandăm un schimb minim al cartușului dvs. la fiecare 12 luni. Schimbul va fi solicitat de indicatorul de stare a cartușului BRITA, afișat prin culoarea LED-ului.

Pentru mai multe informații privind indicatorul de stare a cartușului BRITA, consultați capitolul 3.2.



## II. Calitate din primul moment

### 1 Condiții de garanție

Sistemul de filtrare **mypure P1** este supus garanției legale de 2 ani. O cerere de garanție poate fi formulată numai dacă sunt urmate și respectate toate instrucțiunile din acest manual.

### 2 Cuprinsul sistemului compact de filtrare a apei **mypure P1** Sistem de filtrare

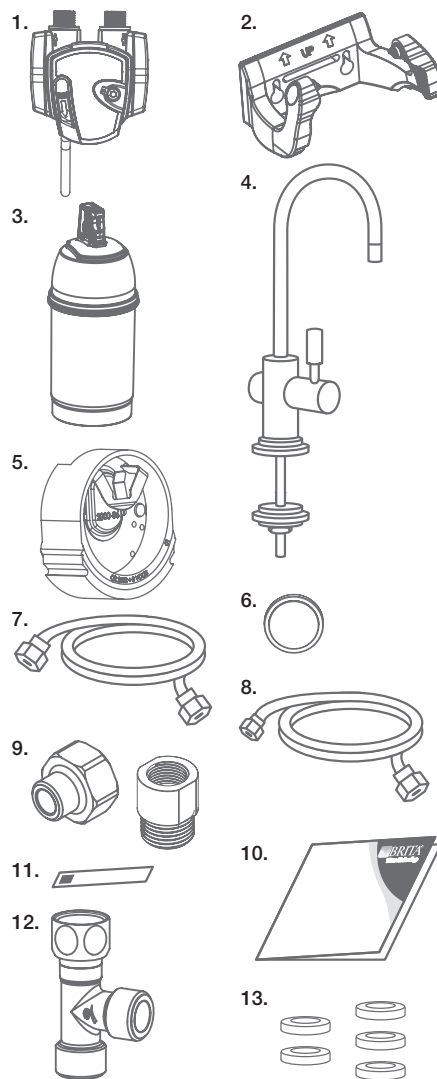
Pentru a vă asigura că obțineți rezultate optime în urma utilizării sistemului de filtrare **mypure P1**, respectați cu strictețe aceste instrucțiuni.

#### Sistemul de filtrare **mypure P1** include următoarele (consultați fig. 1):

1. Capul de filtru P 1000 cu trei setări, inclusiv un mâner de blocare ușor de folosit
2. Suport flexibil de fixare pe perete
3. Cartuș pentru filtru de apă P 1000
4. Dozator de apă BRITA
5. Indicator de stare a cartușului BRITA
6. Baterie (CR2032)
7. Furtun (1), lungime = 800 mm și piuliță 3/8" pe ambele părți
8. Furtun (2), lungime = 800 mm, piuliță 3/8" pe o parte și piuliță 7/16" pe cealaltă parte
9. Numai în Marea Britanie: Adaptor filet mamă 1/2" cu filet tată 3/8", Adaptor filet tată 1/2" cu filet mamă 3/8"
10. Instrucțiuni de utilizare
11. Bandă de testare a alcalinității
12. Teu
13. Garnituri

Scule recomandate pentru instalare: o cheie Allen (4 mm), o cheie fixă, o șurubelniță și un burghiu de 12 mm.

Pentru fixarea pe perete (opțională), aveți nevoie de: două șuruburi (de exemplu diametrul filetului de 5 mm) și, dacă este necesar, două dibluri adecvate pentru tipul dvs. de perete.



(fig. 1)

### 3 Sistemul compact de filtrare a apei mypure P1 – instalare ușoară

Înainte de a începe, verificați dacă aveți toate componentele enumerate mai sus (consultați fig. 1), precum și sculele recomandate. Există 7 pași pentru instalare.



Înainte de instalare, citiți Datele tehnice (capitolul 6) și Informațiile importante (capitolul 8). După depozitarea și transportul la temperaturi sub 0 °C, produsul trebuie depozitat în ambalajul original deschis, cel puțin 24 de ore la temperatura ambientală (capitolul 6) de operare indicată.

#### 3.1 Pasul 1: Selectarea setărilor (A/B/C) de alcalinitate pe capul filtrului

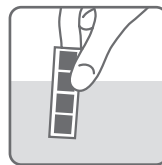
Capul de filtru oferă trei setări pentru apă cu duritate medie (A), apă dură (B) și apă foarte dură (C). Vă rugăm să respectați instrucțiunile de mai jos pentru a regla la setarea potrivită pentru apa locală. Mai întâi efectuați un test de alcalinitate folosind banda de testare furnizată. Banda se poate găsi în ambalajul exterior al acestor Instrucțiuni de utilizare.

Utilizarea benzii de testare:

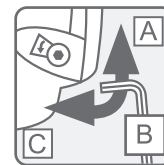
- Introduceți toate zonele de reacție ale benzii de testare într-un pahar cu apă obișnuită de la robinet (15 - 30 °C) timp de 1 secundă (nu în jet de apă!). (fig. 2).
- Scuturați excesul de lichid de pe bandă și după 1 minut verificați câte zone de reacție și-au schimbat culoarea pe banda de testare.

În funcție de numărul de zone de reacție care și-au schimbat culoarea, vă recomandăm să setați capul de filtru după cum urmează:

Setare	A	B	C
numărul zonelor de reacție care și-au schimbat culoarea			
capacitate	P 1000 până la 1200 L	până la 600 L	până la 400 L
	P 3000 până la 3400 L	până la 1700 L	până la 1100 L
Grade germane de duritate [°dH]	până la 10	între 10 și 17	peste 17 dH
Grade engleze de duritate [°eH]	până la 13	între 13 și 21	peste 21
Grade franceze de duritate [°fH]	până la 18	între 18 și 30	peste 30
Miligram pe litru CaCO <sub>3</sub> [mg/L CaO <sub>3</sub> ]	178	între 178 și 303	peste 303



(fig. 2)



(fig. 3)

Acum puteți schimba setarea pentru duritatea apei dvs. Capul de filtru este setat la „B” în mod implicit. Pentru a schimba setarea, utilizați o cheie Allen (4 mm). Rotiți în direcția săgeții până când apare în fereastră simbolul „C”. Rotiți în direcția inversă a săgeții până când apare în fereastră simbolul „A” (fig. 3). Capul de filtru conține un regulator de debit deja instalat. Acesta garantează un debit de apă uniform de la dozatorul de apă BRITA chiar și la presiuni mai mari ale apei.

#### 3.2 Pasul 2: Pornirea indicatorului de stare a cartușului BRITA

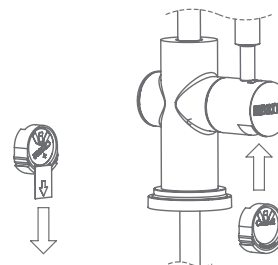
Indicatorul de stare a cartușului BRITA vă amintește, prin intermediul a trei lumini colorate intermitente diferite, când trebuie să schimbați cartușul filtrant.

##### A Punere în funcțiune:

Scoateți banda de la baterie.

Indicatorul de stare a cartușului BRITA arată setarea implicită: LED-ul din stânga va lumina intermitent de două ori pentru setarea B a durității, iar LED-ul din dreapta va lumina intermitent o dată pentru setarea cartușului P 1000.

Vă rugăm să resetați indicatorul de stare a cartușului BRITA înainte de instalarea inițială.

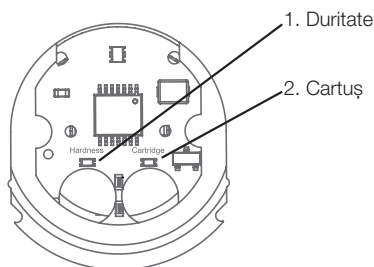


(fig. 4)

## B Programarea inițială a indicatorului de stare a cartușului BRITA:

În funcție de setarea aleasă pentru capul de filtru, veți programa indicatorul de stare a cartușului BRITA după cum urmează:

- a Pentru a reseta, apăsați simultan pe ambele butoane ale indicatorului de stare a cartușului BRITA timp de trei secunde, până când LED-ul colorat luminează intermitent în verde, galben și roșu. Asigurați-vă că apăsați pe ambele butoane în același timp.
- b Butonul din partea stângă (DURITATE) este destinat alegerii duriității apei. Apăsați pe buton în mod repetat până când apare setarea corectă a duriității apei:  
Pentru setarea A a duriității apei, LED-ul luminează intermitent o dată  
Pentru setarea B a duriității apei, LED-ul luminează intermitent de două ori  
Pentru setarea C a duriității apei, LED-ul luminează intermitent de trei ori (consultați tabelul de mai jos).
- c Butonul din partea dreaptă (CARTUȘ) este destinat setării cartușului pe care îl utilizați. Apăsați pe buton în mod repetat până când apare setarea corectă a cartușului filtrant:  
Pentru cartușul filtrant P 1000, LED-ul luminează intermitent o dată  
Pentru cartușul filtrant P 3000, LED-ul luminează intermitent de două ori  
Pentru cartușul filtrant A 1000, LED-ul luminează intermitent de trei ori (consultați tabelul de mai jos).
- d Pentru a schimba o setare, apăsați pur și simplu pe buton până când este indicată setarea corectă prin intermediul LED-ului corespunzător.
- e Introduceți indicatorul de stare a cartușului BRITA în poziția corespunzătoare a manetei dozatorului de apă BRITA (consultați fig. 4). Acordați atenție direcției corecte a articolului la început.



(fig. 5)

	1x lumină intermitentă	2x lumini intermitente	3x lumini intermitente
Setarea duriității apei (Duritate)	A	B	C
Setarea cartușului (Cartuș)	P 1000	P 3000	A 1000

## C Cum funcționează indicatorul de stare a cartușului BRITA

Pentru a asigura o funcționare optimă, trebuie să schimbați cartușul filtrant în mod regulat. Indicatorul de stare a cartușului BRITA de pe maneta BRITA vă spune când trebuie să schimbați cartușul filtrant.

### D Semnale

Cele trei lumini de pe maneta BRITA sunt activate numai în poziția de filtrare. Acestea indică:

- Lumină verde: Filtrul BRITA funcționează la randament optim.
- Lumină galbenă: 90 % din capacitatea filtrului a fost utilizată. Nu uitați să cumpărați un cartuș filtrant nou de schimb.
- Lumină roșie: Cartușul filtrant trebuie să fie schimbat.

### E Resetarea indicatorului de stare a cartușului BRITA

Dacă se atinge volumul maxim sau dacă a fost utilizat cartușul timp de 12 luni, LED-ul indicatorului de stare a cartușului BRITA va începe să lumineze intermitent în roșu (numai dacă maneta BRITA este în poziția de filtrare).

În acest caz, cartușul filtrant trebuie înlocuit. După ce cartușul a fost înlocuit, indicatorul de stare a cartușului BRITA trebuie resetat.

Pentru resetare, scoateți indicatorul de stare a cartușului BRITA din manetă. Apăsați simultan pe ambele butoane ale indicatorului de stare a cartușului BRITA timp de trei secunde, până când LED-ul colorat luminează intermitent în verde, galben și roșu. Asigurați-vă că apăsați pe ambele butoane în același timp.

Introduceți indicatorul de stare a cartușului BRITA în poziția corespunzătoare a manetei dozatorului de apă BRITA (consultați fig. 4). Acordați atenție direcției corecte a articolului la început.

### F Schimbarea bateriei

Bateria poate fi schimbată fără pierderea setărilor anterioare ale indicatorului de stare a cartușului BRITA.

### Date tehnice:

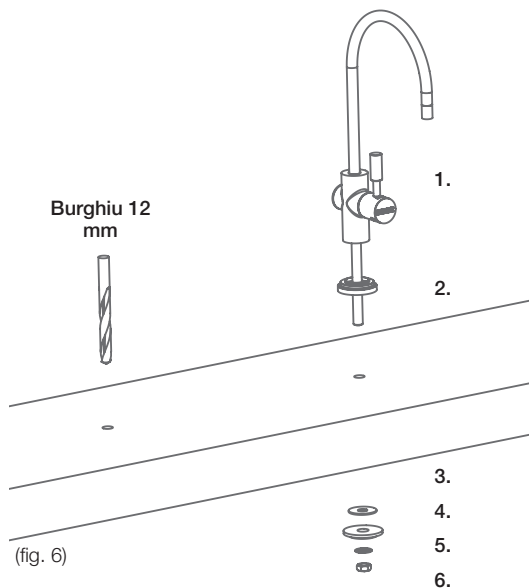
- Baterie: 1x CR2032 (detașabilă)
- Durata de viață a bateriei: aprox. 2 ani



Nu scufundați indicatorul de stare a cartușului BRITA în apă.

### 3.3 Pasul 3: Instalarea dozatorului de apă BRITA

Pentru a instala dozatorul de apă BRITA, asigurați-vă mai întâi că aveți toate componentele necesare (consultați fig. 6).



- (fig. 6)
1. Dozator de apă BRITA
  2. Bază  
(Suprafața de lucru)
  3. Garnitură
  4. Plăcuță pentru blat
  5. Inel de blocare
  6. Piuliță hexagonală (7/16")

Pentru început, găsiți un loc potrivit pentru a instala dozatorul de apă BRITA lângă chiuvetă. Vă recomandăm să-l instalați lângă chiuvetă pe suprafața de lucru (lângă robinetul principal). Vă rugăm să vă asigurați că există suficient spațiu pentru cartușul filtrant P 1000, cele două furtunuri sub chiuvetă sau gaura burghiului.

! Vă rugăm să rețineți că veți avea nevoie de echipamentul de găurire adecvat pentru suprafața de lucru sau baza specifică din cazul dvs. Asigurați-vă că zona de sub dozatorul de apă BRITA este stabilă, mai ales dacă suprafața de lucru nu este din lemn. Vă rugăm să verificați cerințele de găurire pentru material, să folosiți burghie corespunzătoare și/sau să consultați un specialist.

Executați o gaură (cu un burghiu de 12 mm) în suprafața de lucru unde doriți să instalați dozatorul de apă BRITA.

Apoi, instalați dozatorul de apă BRITA (consultați fig. 6).

Apoi așezați baza (2) peste gaură și fixați dozatorul de apă BRITA (1) în poziție cu ajutorul plăcuței pentru blat (4), garniturii (3), inelului de blocare (5) și piuliței hexagonale (6).

### 3.4 Pasul 4: Atașarea furtunurilor

! Vă recomandăm să aranjați mai întâi toate piesele de care aveți nevoie în fața dvs. Înainte de instalare, asigurați-vă că aveți o alimentare cu apă rece de 3/8" sau 1/2", astfel încât să puteți conecta sistemul de filtrare **mypure** P1 pe lângă robinetul de bucătărie existent. Scule recomandate pentru instalare: o cheie reglabilă și o cheie allen.

Pentru fixarea pe perete (opțional), aveți nevoie de: două șuruburi (de exemplu diametrul filetelui de 5 mm) și, dacă este necesar, două dibluri potrivite pentru tipul dvs. de perete.

Vă rugăm să respectați diagrama de pe pagina următoare (consultați fig. 7) și să efectuați pașii în ordinea corectă.

- A a) Oprii alimentarea cu apă rece
- b) Vă rugăm să vă asigurați că robinetul de bucătărie existent este lipsit de presiune, prin deschiderea manetei.

! Nu trebuie să treacă apă prin robinetul de bucătărie existent!

- c) Instalați teul furnizat
- d) Scoateți furtunul robinetului de bucătărie existent cu mufă mamă de 3/8" de la alimentarea cu apă rece cu mufă tată de 3/8".
- e) Conectați teul la alimentarea cu apă rece.
- a. Introduceți o garnitură de 3/8" în piulița mamă a teului furnizat.
- b. Conectați acest capăt al teului la alimentarea cu apă rece.
- f) Conectați teul la robinetul de bucătărie.

- a. Numai pentru robinet de bucătărie cu furtunuri flexibile:  
Conectați furtunul robinetului de bucătărie la unul dintre cele două racorduri tată ale teului de 3/8". Vă rugăm să asigurați etanșarea corectă cu garnitura deja existentă din furtunul robinetului de bucătărie existent. Această garnitură este deja integrată în furtun sau într-o parte separată, în funcție de felul de furtun de robinet de bucătărie al dvs.
- b. Numai pentru robinetul de bucătărie cu racorduri prin presare (pentru robinetele de bucătărie cu tuburi)  
Conectați tubul robinetului de bucătărie la unul dintre cele două racorduri tată de 3/8" ale teului. Vă rugăm să folosiți piulița existentă a racordului prin presare cu componente de etanșare (așa cum s-a folosit anterior) și tubul pentru conectarea robinetului dvs. de bucătărie de 3/8" la racordul tată de 3/8" al teului.

**B a)** Instalați furtunul (1) în poziție.

- b) Introduceți garniturile de dimensiune medie (3/8") în filele mamă respective ale celor două capete de furtun.
- c) Acum conectați un capăt al furtunului (1) de intrarea capului de filtru. Aceasta este etichetată „IN” (intrare) și marcată cu o săgeată. Asigurați-vă că garnitura este așezată corect!
- d) Acum conectați celălalt capăt al furtunului (1) la alimentarea cu apă rece/teul instalat liber și asigurați-vă că garnitura este poziționată corect!

**NOTĂ**

Dacă alimentarea cu apă rece nu se potrivește cu racordul de 3/8" de pe furtunul (1), utilizați adaptorul furnizat dacă este necesar. Sistemul de filtrare **mypure P1** este prevăzut cu un adaptor de 1/2". Vă rugăm să vă adresați celui mai apropiat furnizor pentru adaptoare de alte dimensiuni.

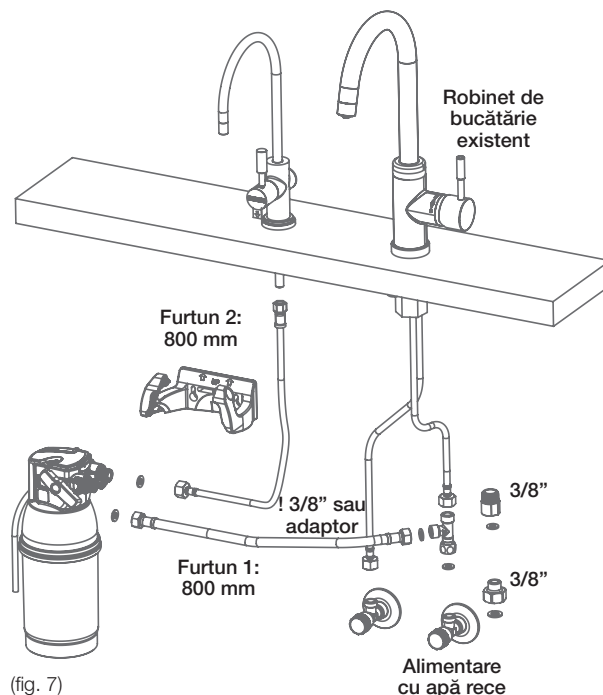
**C a)** Instalați furtunul (2) în poziție.

- b) Conectați capătul mic, cu garnitura care a fost deja introdusă în furtunul (2), la dozatorul de apă BRITA deja instalat (consultați Pasul 3.3).

**D a)** Introduceți garnitura corespunzătoare (3/8") în capătul de 3/8" al furtunului (2) și conectați capătul de 3/8" al furtunului (2) la evacuarea apei din capul de filtru, etichetat cu o săgeată „OUT” (ieșire).

- b) Asigurați-vă că toate conexiunile sunt strânse corect. Evitați strângerea excesivă.
- c) Porniți alimentarea cu apă rece.

**!** Cuplul max. de strângere pentru racordurile de G3/8" nu trebuie să depășească 14 Nm! Se pot utiliza numai conexiuni de furtun cu garnituri (5), deoarece furtunurile cu conexiuni conice cu șurub deteriorează conexiunile capului de filtru și invalidează orice pretenție de garanție!

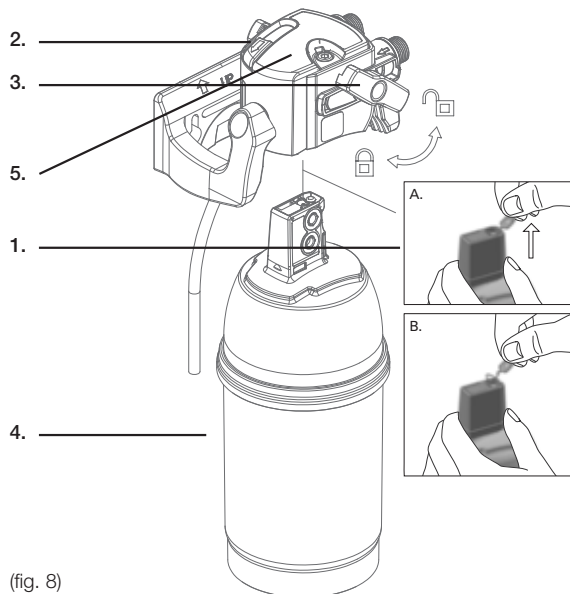


(fig. 7)



### 3.5 Pasul 5: Introducerea cartușului filtrant (consultați fig. 8)

- A Scoateți chinga de protecție (1). (consultați fig. 8)
- B Introduceți cartușul filtrant (4) vertical în capul de filtru (5). Vă rugăm să vă asigurați că furtunul pentru clătire al capului filtrului este la exterior.
- C Rotiți mânerul de blocare (3) până când simțiți că se cuplează.

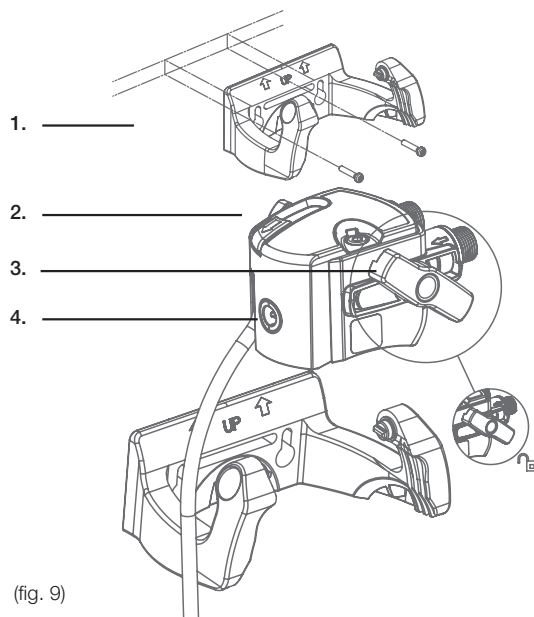


(fig. 8)

**!** Cartușul filtrant poate fi introdus numai atunci când mânerul de blocare este deschis. Asigurați-vă că cartușul filtrant este poziționat corect.

### 3.6 Pasul 6 (opțional): Suport cu fixare pe perete, care economisește spațiu, pentru instalarea cartușului sub chiuvetă (consultați fig. 9)

**!** În timpul asamblării, rețineți dimensiunile de instalare, razele de îndoire a furtunurilor și dimensiunile accesoriilor. Sistemul poate fi utilizat vertical și orizontal. Când se utilizează cu suportul de fixare pe perete, instalați-l numai pe verticală!



(fig. 9)

- A Atașați suportul de fixare pe perete în poziție folosind cele două șuruburi potrivite și folosiți două dibluri, dacă este necesar, în funcție de tipul de perete.
- B Cuplați capul filtrului (2) în suportul de fixare pe perete (1). Vă rugăm să folosiți găurile de fixare (4).

### 3.7 Pasul 7: Punerea în funcțiune

**Înainte de utilizare, asigurați-vă că ați respectat corect toți pașii și că toate părțile sunt montate. Așezați un recipient potrivit sub cartuș pentru a colecta eventualele scurgeri.**

- A Porniți alimentarea cu apă rece și verificați cu atenție dacă există scurgeri din sistem.
- B Deschideți supapa de pe dozatorul de apă BRITA și clătiți până când apa filtrată curge limpede și fără bule (cel puțin 2 litri).

### 4 Înlocuirea cartușului filtrant

Dacă se atinge volumul maxim sau dacă a fost utilizat cartușul timp de 12 luni de la punerea în funcțiune, indicatorul de stare a cartușului BRITA va lumina intermitent în roșu pentru a vă aminti că trebuie înlocuit cartușul.

Citiți Notele importante (capitolul 8) înainte de înlocuire. După depozitarea și transportul la temperaturi sub 0 °C, produsul trebuie depozitat în ambalajul original deschis, cel puțin 24 de ore, la temperatura ambientală de operare indicată (capitolul 6).

NOTĂ

Cartușul filtrant poate fi rotit cu 90° în suportul de fixare pe perete pentru îndepărtare ușoară. Când mânerul de blocare este deschis, alimentarea cu apă a cartușului este întreruptă și este posibilă ocolirea prin curgerea directă a apei de la intrarea apei la ieșire.

#### Înlocuirea cartușului P 1000 (consultați fig. 8):

- A Deschideți mânerul de blocare (3).
- B Așezați un recipient adecvat sub furtunul pentru clătire pentru a colecta apa de clătire. Deschideți supapa de scurgere (2) și eliberați presiunea din sistem. Închideți supapa de scurgere (2) din nou.
- C Scoateți cartușul filtrant epuizat (4) din capul filtrului (5) – vă rugăm să acordați atenție, cartușul este bine încorporat, așa că puteți să trageți cu fermitate de el fără să vă îngrijorați că se poate sparge.
- D Introduceți noul cartuș filtrant (consultați capitolul 3.5).
- E Închideți mânerul de blocare (3).
- F Resetați indicatorul de stare a cartușului BRITA (capitolul 3.2).
- G Deschideți maneta marcată BRITA de pe dozatorul de apă BRITA și clătiți până când apa filtrată curge limpede și fără bule (cel puțin 2 litri).

Înlocuirea cartușului de reumplere P 3000 este exact la fel cu înlocuirea cartușului P 1000. P 3000 durează până la 3400 de litri cu setarea A, până la 1700 de litri cu setarea B și până la 1100 de litri

cu setarea C. Vă rugăm să luați în considerare acest lucru în timp ce resetați indicatorul de stare a cartușului BRITA.

### 5 Întreținere

Verificați periodic sistemul de filtrare pentru depistarea scurgerilor. Verificați periodic furtunurile pentru depistarea îndoiturilor. Furtunurile îndoite trebuie înlocuite.



Înainte de a schimba sistemul de filtrare, citiți Datele tehnice (capitolul 6) și Notele importante (capitolul 8).

Curățați periodic exteriorul sistemului de filtrare cu o cârpă moale și umedă.



Nu folosiți substanțe chimice abrazive, soluții de curățare sau agenți de curățare astringenți.

## 6 Date tehnice ale cartușului P 1000

Presiunea de funcționare		între 2 bari și max. 8,6 bari	
Temperatura de admisie a apei		între 4 °C și 30 °C	
Temperatura ambientală pentru	funcționare	între 4 °C și 40 °C	
	depozitare/transport	între -20 °C și 50 °C	
Capacitatea până la alcalinitatea de 10 °dH la setarea „A”	P 1000	1200 L	
	P 3000	3400 L	
Capacitatea la alcalinitatea de 10 până la 17 °dH la setarea „B”	P 1000	600 L	
	P 3000	1700 L	
Capacitatea la alcalinitatea de 17 până la 24 °dH la setarea „C”	P 1000	400 L	
	P 3000	1100 L	
Pierderea de presiune prin debitul nominal de service		0,25 bari	
Greutate (uscat/umed)	P 1000	1,0 kg/1,6 kg	
	P 3000	1,8 kg/2,8 kg	
Dimensiuni (lățime/adâncime/înălțime)	Sistem de filtrare (cap de filtru cu cartuș filtrant)	P 1000	119 mm/108 mm/265 mm
		P 3000	117 mm/104 mm/417 mm
	Cartuș filtrant	P 1000	108 mm/108 mm/259 mm
		P 3000	104mm /104mm/410mm
	Dimensiuni instalate (instalare pe verticală cu suport cu fixare pe perete)	P 1000	137 mm/130 mm/265 mm
		P 3000	137mm/128mm/417mm
Poziție de funcționare		Orizontală și verticală	
Conexiune pentru intrarea apei		G3/8"	
Conexiune pentru ieșirea apei		G3/8"	

## 7 Depanare

### A Nu există flux de apă

Cauză: Admisie de apă închisă.

Depanare: Deschideți admisia de apă la robinetul de oprire din amonte sau prin închiderea mânerului de blocare (3) de pe capul filtrului. Verificați furtunurile pentru depistarea îndoiturilor.

### B Flux de apă inexistent sau redus, în ciuda faptului că duza de admisie a apei este deschisă

Cauză: Presiunea de la rețea este prea mică.

Depanare: Verificați presiunea de la rețea. Dacă disfuncția se repetă, verificați sistemul de filtrare și cartușul filtrant și înlocuiți-l dacă este necesar. Verificați furtunurile pentru depistarea îndoiturilor.

Cauză: Capul de filtru nu este montat în direcția curgerii apei / furtunuri conectate greșit.

Depanare: Demontați capul de filtru și furtunurile și instalați-l în direcția curgerii apei (capitolul 3.4).

### C Scurgere

Cauză: Conexiunile prin înșurubare nu sunt montate corect.

Depanare: Verificați presiunea de la rețea. Verificați toate conexiunile prin înșurubare și montați așa cum este descris în capitolul 3.4.

### D LED-ul nu luminează intermitent

Cauză: Bateria nu este introdusă în mod corect sau este consumată.

Depanare: Verificați dacă bateria este introdusă corect. Dacă este necesar, înlocuiți bateria.

Cauză: Bateria este consumată.

Depanare: Înlocuiți bateria.

## III. Note importante

### 8 Note importante

Protejați cartușul pentru filtrul de apă P 1000 de lumina directă a soarelui și de deteriorare mecanică. Nu asamblați aproape de surse de căldură și flăcări deschise. Înainte de furtunul de admisie al sistemului de filtrare trebuie instalată o supapă de oprire. Dacă presiunea apei este mai mare de 8,6 bari, în fața sistemului de filtrare trebuie instalat un reductor de presiune. Sistemul de filtrare **mypure P1** este adecvat numai pentru uz casnic.

Pentru sistemul de filtrare a apei BRITA trebuie utilizată numai apă potabilă. Sistemul de filtrare a apei BRITA este adecvat numai pentru utilizare cu apă rece din cadrul temperaturii apei de alimentare menționate la capitolul 6. Nu trebuie utilizată o apă impură din punct de vedere microbiologic sau o apă de calitate necunoscută, fără ca aceasta să fi fost dezinfectată în prealabil.

Dacă aveți un cazan de joasă presiune, asigurați-vă că conectați P 1000 numai la alimentarea cu apă rece cu robinetul de colț și nu la cazanul de joasă presiune.

Indiferent de apa folosită, trebuie să utilizați ustensile din oțel inoxidabil sau fierbătoare cu elemente de încălzire din oțel inoxidabil. Acest lucru este deosebit de important pentru persoanele sensibile la nichel.

### Eventual: filtrați mai întâi, apoi fierbeți

Dacă există instrucțiuni oficiale pentru fierberea apei de la robinet, sistemul de filtrare trebuie dezafectat. Când cerința de fierbere a apei se încheie, trebuie înlocuit cartușul filtrant și trebuie curățate conexiunile.

### Igienă absolută

- Din motive de igienă, materialul filtrului cartușului este supus unui tratament special cu argint. O cantitate mică de argint, care este inofensivă pentru sănătate, poate să fie eliberată în apă. Acest lucru este în conformitate cu recomandările Organizației Mondiale a Sănătății (OMS) pentru apa potabilă.
- Pentru anumite grupuri de persoane (de ex. persoane cu sistem imunitar slăbit, bebeluși), se recomandă în general să se fiarbă apa de la robinet. Acest lucru se aplică și pentru apa filtrată.
- Notă pentru persoanele cu boli renale sau pacienții cu dializă: Procesul de filtrare poate provoca o creștere mică a nivelului de potasiu.
- Filtrarea apei este clasificată în categoria 2 conform EN 1717.

### Utilizare optimă

- BRITA recomandă ca sistemul de filtrare să nu fie lăsat neutilizat o perioadă îndelungată. Dacă sistemul de filtrare **mypure P1** nu este utilizat timp de mai multe zile (2–3 zile), recomandăm ca sistemul de filtrare să fie clătit cu volumul de clătire X indicat în tabelul de mai jos. După perioade de stagnare de peste 4 săptămâni, filtrul trebuie clătit cu volumul de clătire Y sau înlocuit. Vă rugăm să rețineți că perioada maximă de utilizare a cartușului filtrant este de 12 luni.

Volumul de clătire X după 2–3 zile de stagnare	Volum de clătire
P 1000	2 litri
P 3000	3 litri
Volumul de clătire Y după 4 săptămâni de stagnare	Volum de clătire
P 1000	20 litri
P 3000	30 litri

**Sistemul de filtrare mypure P1** nu trebuie deschis sau demontat în timpul funcționării. Cartușul filtrant nu trebuie deschis. Sistemul de filtrare **mypure P1** este proiectat pentru o durată de viață de 10 ani (considerată de la data instalării).

Apa filtrată cu BRITA este destinată consumului uman. A se utiliza în decurs de 1–2 zile.

### Sensibilitate la potasiu?

Procesul de filtrare poate provoca o creștere mică a nivelului de potasiu. Totuși, un litru de apă filtrată cu BRITA conține mai puțin potasiu decât un măr, de exemplu. Dacă suferiți de o boală de rinichi și/sau trebuie să țineți un regim alimentar special cu privire la potasiu, vă recomandăm să consultați medicul înainte de a utiliza filtrul de apă.

### Urme naturale

Ca în cazul fiecărui produs natural, părțile P 1000 pot fi supuse fluctuațiilor naturale. Aceasta poate duce la prezența a mici particule de carbon în apa dvs. filtrată, observabile sub formă de particule negre. Aceste particule nu au niciun efect negativ asupra sănătății. Dacă sunt înghițite, acestea nu vor dăuna organismului uman. Dacă observați particule de carbon, BRITA vă recomandă să clătiți cartușul filtrant P 1000 până când fragmentele negre dispar.

## IV. BRITA®, calitate și satisfacție garantată

### Eliminarea corectă a cartușului BRITA Indicator de stare

Indicatorul de stare a cartușului BRITA are o durată de viață preconizată de aprox. 5 ani. La sfârșitul duratei de viață a indicatorului de stare a cartușului BRITA, nu uitați că acesta trebuie eliminat în conformitate cu reglementările locale aplicabile și cu cerințele legale. Vă rugăm să contactați echipa locală de asistență pentru clienți BRITA dacă indicatorul de stare a cartușului BRITA este la sfârșitul duratei sale de viață.



### Declinarea responsabilității

BRITA nu va fi responsabilă pentru niciun fel de daune, inclusiv daunele ulterioare, care rezultă din utilizarea incorectă a produsului.

### Satisfacție garantată: garanția BRITA

Noi avem convingerea că acest produs BRITA va satisface toate exigențele dumneavoastră în materie de calitate și performanță. Dacă acest produs nu corespunde așteptărilor dvs., vom accepta returnarea acestuia în termen de 30 de zile de la data achiziției și vom rambursa prețul de achiziție. Trebuie doar să trimiteți produsul cu dovada achiziției (chitanța) și motivele nemulțumirii dvs., numărul de telefon și detaliile bancare la adresa echipei de asistență pentru clienți din țara dvs. (pe partea din spate a acestei broșuri).



### Reciclare BRITA: pentru mediul nostru înconjurător

Pentru colaborare în asumarea responsabilității pentru mediul nostru înconjurător, puteți returna cartușele filtrante P 1000 către anumiți comercianți BRITA.

Mai multe despre BRITA: Pentru detalii despre reciclare, consultați [www.brita.net](http://www.brita.net).



### Hotline-ul de service BRITA are grijă

Aveți întrebări despre produsul dvs. BRITA? Sau pe tema filtrării apei? Apelați-ne! Puteți găsi detaliile de contact ale echipei locale de asistență pentru clienți BRITA lângă codul țării dvs., pe partea din spate a acestei broșuri.

### Cea mai bună versiune a apei: [www.brita.net](http://www.brita.net)

Căutați cel mai apropiat comerciant local BRITA? Doriți informații mai detaliate despre produsele BRITA? Sau despre compania BRITA? Doriți să profitați la maximum de una dintre ofertele de service BRITA? Informații actualizate, sfaturi pentru consumatori, concursuri de sezon, rețete delicioase de cafea și de ceai, toate pot fi găsite în permanență pe [www.brita.net](http://www.brita.net)

### Înregistrarea produsului dvs. online

Beneficiați de înregistrarea produsului dvs. online. Pentru mai multe informații despre acesta și codul dvs. de înregistrare, consultați broșura din sistemul dvs. de filtrare **mypure P1**.

### Cei peste 40 de ani de experiență reprezintă o garanție a calității

De peste 40 de ani, BRITA a susținut inovația constantă și cea mai bună calitate în dezvoltarea soluțiilor de filtrare a apei. Pentru a justifica cerințele privind calitatea superioară, la BRITA există controale riguroase de calitate, interne și externe. Organizația independentă și renumită TÜV SÜD controlează în mod regulat calitatea consecventă a filtrelor și a cartușelor pentru apa de uz casnic. TÜV SÜD certifică conformitatea filtrelor de apă BRITA cu normele din industria alimentară și legislația germană și europeană.

