



חיצוני

# C100/COOL A200/JET/STREAM/JET100 DS5001/DESIGN/DYNAMO MANUAL DE UTILIZARE

## Serviciul Clienți

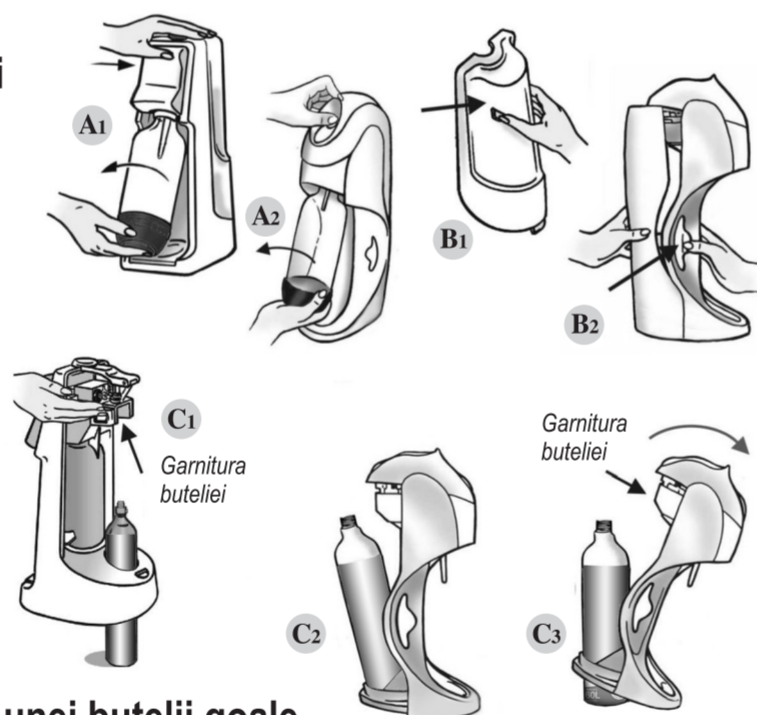
Tel: 021/20.30.450/451

Blue Nest Trade, Str Horia, Cloșca si Crisan, nr 61-63, 75100 Otopeni.  
serviciulclienti@sodastream.ro

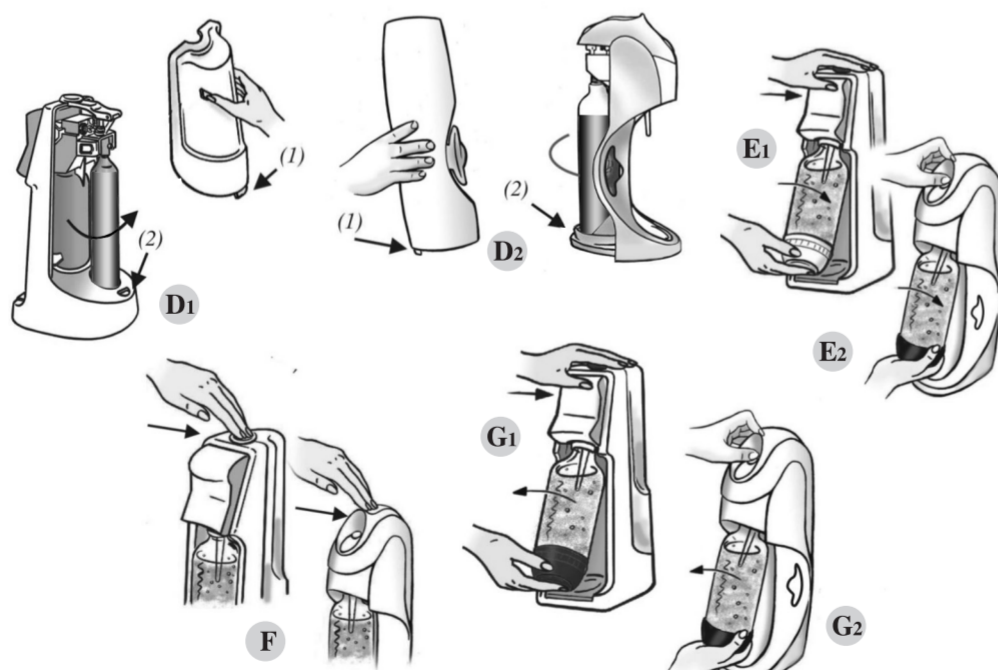
www.sodastream.ro • www.sodastream.com

פנימי

### Primii pași



### Înlocuirea unei butelii goale



### ÎNGRIJIREA SISTEMULUI DUMNEAVOASTRĂ SODASTREAM

#### ÎNGRIJIREA APARATULUI DVS. DE BĂUTURI SODASTREAM

Ștergeți aparatul dvs. cu o cârpă moale și umedă. Nu spălați în mașina de spălat vase. Nu așezați sau depozitați aparatul în apropierea unei surse de căldură. Mențineți uscată tăvița de scurgere din partea de jos a aparatului. Dacă doriți puteți scoate tăvița de scurgere pentru a o curăța.

#### ÎNGRIJIREA STICLELOR DE CARBONATARE SODASTREAM

Sticlele de carbonatate concepute pentru aparatul dumneavoastră au gura filetată. Asigurați-vă că toate sticlele ulterioare achiziționate au gura filetată. Nu folosiți niciun alt fel de sticle de carbonatate neomologate de Soda-Club/SodaStream pentru aparatul dvs., incluzând sticle fabricate de alți producători sau alte recipiente din sticlă.

După fiecare folosire clătiți sticla dumneavoastră de carbonatate cu apă caldă de la robinet, cu sau fără soluție de spălat vase. Pentru o curățare ușoară, puteți îndepărta recipientul de la baza sticlei trăgându-l în jos. Reamplasarea recipientului se face prin presarea acestuia în sus pe sticlă. Umpleți întotdeauna sticla cu apă rece potabilă și introduceți-o în frigider când doriți să preparați băuturi reci. Nu aduceți în contact sticla cu materiale precum amoniac, sau substanțe pe bază de alcool sau beznen întrucât acestea o pot deforma.

Pentru a evita deteriorarea sticlelor de carbonatate SodaStream nu le expuneți la temperaturi prea ridicate sau prea scăzute (peste 50°C sau sub 1°C). Nu spălați niciodată sticla sau capacul acesteia în mașina de spălat vase, nu o lăsați în apropierea unei surse directe de căldură (cuptor sau calorifer) sau în mașină și nu o introduceți în congelator.

Anumite tipuri de sticle de carbonatate SodaStream pot fi spălate în mașina de spălat vase (o dată pe săptămână - până la 70°C sau ciclul Eco). Asigurați-vă că sticla de carbonatate este marcată cu "compatibilă mașina de spălat vase" pentru a ști cu certitudine dacă aceasta poate sau nu fi introdusă în mașina de spălat vase.

Verificați ocazional capacul sticlelor pentru uzură sau fisur.

#### AVERTISMENT:

Toate sticlele de carbonatate SodaStream au o dată de expirare - NU utilizați sticlele după expirarea termenului de garanție! Sticlele de carbonatate SodaStream sunt supuse unor teste de calitate stricte și pot fi utilizate fără probleme pe parcursul perioadei de garanție în condiții de utilizare normală. Cu toate acestea, dacă observați că sticla de carbonatate s-a deteriorat, este zgâriată, decolorată, și-a pierdut transparența sau forma sau are defecte, NU o mai utilizați în aparatul dvs. Vă rugăm să aruncați sticla imediat și să o înlocuiți cu alta nouă.

#### BUTELIILE SODA-CLUB/SODASTREAM

Buteliile SodaStream nu sunt de vânzare. Aceste butelii sunt proprietatea Soda-Club (CO2) Ltd. sau a afiliaților săi, în concordanță cu indicațiile de pe butelii sau din Licența de Utilizator livrată împreună cu butelia. Butelia SodaStream vă este dată în folosință temporară, în conformitate cu termenii Licenței, doar în scopul specific de carbonatate a apei prin intermediul unui automat de băuturi compatibil.

Când butelia este goală, ea vi se va înlocui la un distribuitor autorizat SodaStream cu o butelie SodaStream plină, dvs. plătiind numai prețul gazului.

**AVERTISMENT:** depozitați buteliile într-un loc răcoros. Expunerea la căldură va duce la creșterea presiunii în butelie. Ca măsură de siguranță, butelia va emite CO<sub>2</sub> dacă presiunea din interiorul ei crește prea mult. În cazul în care acest lucru se întâmplă nu atingeți butelia, până când degajarea de gaz a încetat. Degajarea de CO<sub>2</sub> va duce la răcirea puternică și rapidă a buteliei. Nu atingeți butelia până când temperatura acesteia a ajuns la temperatura camerei.

NU TRANSPORTAȚI NICIODATĂ APARATUL CU BUTELIA MONTATĂ!

NU ÎNCERCAȚI SĂ DEMONTAȚI SAU MODIFICAȚI BUTELIA!

#### GARANȚIE

Am luat toate măsurile necesare pentru ca aparatul dvs. să vă fie livrat în stare perfectă.

Cu toate acestea, dacă în primele 24 de luni de la data cumpărării (vă rugăm păstrați chitanța) vor apărea defecte datorate montajului defectuos sau unor materii prime de calitate inferioară, noi vă vom repara sau înlocui (decizia ne aparține) gratuit aparatul dvs. Chiar dacă defecțiunea a apărut datorită utilizării necorespunzătoare, vom rămâne la dispoziția dumneavoastră însoțită de garanția în condiții de utilizare normală. Cu toate acestea, dacă observați că sticla de carbonatate s-a deteriorat, este zgâriată, decolorată, și-a pierdut transparența sau forma sau are defecte, NU o mai utilizați în aparatul dvs. Vă rugăm să aruncați sticla imediat și să o înlocuiți cu alta nouă.

Repararea eficientă sau orice alte intervenții la aparatul de băuturi nu pot fi garantate de nicio altă parte terță și prin urmare, pentru păstrarea valabilității garanției, vă rugăm să efectuați orice reparații sau intervenții numai prin intermediul unui distribuitor autorizat sau echipă de asistență clienți.

Dacă aveți întrebări vă rugăm sunați la echipa noastră de asistență clienți.

#### Sticlele de carbonatate SodaStream

Aparatul dvs. a fost conceput să fie utilizat împreună cu o sticlă de carbonatate SodaStream compatibilă (cap filetat). Funcționarea eficientă a aparatului nu este garantată în condițiile în care se utilizează alte sticle și prin urmare, pentru păstrarea valabilității garanției, vă rugăm să folosiți în aparatul dvs. numai sticle de carbonatate SodaStream originale.

#### Buteliile Soda-Club/SodaStream

Aparatul dvs. a fost conceput să fie utilizat împreună cu o butelie SodaStream compatibilă în concordanță cu instrucțiunile din acest manual. Funcționarea eficientă a aparatului nu este garantată în condițiile în care se utilizează orice alt tip de butelii și prin urmare, pentru păstrarea valabilității garanției, vă rugăm să folosiți în aparatul dvs. numai butelii SodaStream originale, încercate la o stație de alimentare SodaStream autorizată, disponibilă prin distribuitorii autorizați SodaStream.

Toate produsele SodaStream fac obiectul unor dezvoltări permanente și specificațiile se pot modifica fără o notificare prealabilă.

#### NORME DE UTILIZARE

Presiunea maximă de utilizare: 10 Bar / 145 Psi. Temperatură de funcționare maximă permisă: 40°C/104°F. Capacitatea sticlei până la marcajul de umplere este de 400 ml - 1.0 litru (variază în funcție de pachetul ales și poate diferi de imaginile afișate). Capacitatea sticlei umplute complet este de 480 ml - 1.1 litru (variază în funcție de pachetul ales și poate diferi de imaginile afișate).

### Stimate client,

Vă mulțumim că ați ales unul dintre excelențele noastre aparate SodaStream! Pentru a fi pe deplin mulțumit, vă rugăm să citiți cu atenție instrucțiunile de utilizare. Ne face întotdeauna plăcere să răspundem întrebărilor dvs.! Pentru a contacta cel mai apropiat birou SodaStream, vă rugăm să vizitați [www.sodastream.ro](http://www.sodastream.ro).

**ATENȚIE: Asigurați-vă atunci când înlocuiți butelia cu una nouă, că cereți tipul care se potrivește modelului dvs. de aparat. Nu încercați să montați alt tip de butelie decât acela indicat pe ambalajul aparatului dvs. de băuturi!**

#### PRIMII PAȘI:

1. Apăsăți butonul de înclinare și scoateți sticla de carbonatate din aparat (A1, A2).
2. Demontați capacul din spate (B1, B2).
3. Scoateți sigiliul și capacul care acoperă supapa buteliei, introduceți butelia în aparat (C1, C2, C3). Înșurubați-o strâns în suportul buteliei (nu utilizați alte unelte). Montați la loc capacul din spate (D1, D2).
4. Umpleți sticla de carbonatate cu apă până la marcajul de umplere și puneți-o la răcit.
5. Apăsăți butonul de înclinare și înșurubați sticla de carbonatate în aparatul de băuturi (E1, E2).
6. Carbonați după gust acționând butonul de carbonatate în apăsări scurte (dați drumul la buton între apăsări) până când aparatul produce un zumbet. În funcție de aceste semnale sonore vă puteți carbonata băutura după gust. 2 semnale vor produce o carbonatate ușoară. 3 semnale vor produce o carbonatate standard. Pentru a crește mai mult nivelul de carbonatate, apăsați din nou scurt butonul de carbonatate o dată sau de mai multe ori (F). După 5-6 semnale diferențele de carbonatate nu vor mai crește semnificativ.
7. Apăsăți butonul de înclinare și deșurubați sticla de carbonatate pentru a o scoate din aparat (G1, G2). În acel moment este perfect normal să se producă o degajare de gaz.

#### IMPORTANT:

Carbonați numai când aparatul de băuturi se află în poziție verticală. Carbonați numai apă potabilă fără a adăuga nimic altceva în aceasta! Niciodată nu carbonați o sticlă goală!

#### PUTEȚI ALEGE DINTRO VARIETATE DE AROME

SodaStream vă pune la dispoziție o gamă largă de arome, atât în sticle cât și în porții de unică folosință. Vă rugăm să citiți instrucțiunile de preparare de pe ambalajele siropurilor înainte de a pregăti băuturile. Păstrați siropurile într-un loc răcoros și întunecos.

#### ÎNLOCUIREA UNEI BUTELII GOALE SODASTREAM

1. Scoateți sticla de carbonatate din aparatul de băuturi.
2. Demontați capacul din spate.
3. Deșurubați butelia goală de CO<sub>2</sub> și scoateți-o din aparat.
4. Repetați pasul 3 de la "Primii Pași" de mai sus.

#### ÎNAINTE DE A SUNA LA SERVICIUL TEHNIC

##### 1. Dacă aparatul dvs. nu carbonatează:

- Dacă butelia este goală, înlocuiți-o. Greutatea buteliei pline sau goale este imprimată pe butelii sau pe supapa ei.
- Verificați dacă sticla de carbonatate a fost umplută până la marcajul de umplere.
- Asigurați-vă că aparatul dvs. este așezat în poziție verticală.

##### 2. Dacă aparatul dvs. continuă să degaje gaz chiar și după ce butonul de carbonatate nu mai este apăsat:

- NU ÎNDEPĂRȚAȚI BUTELIA SAU STICLA DE CARBONATATE. LĂSAȚI APARATUL ÎN POZIȚIE VERTICALĂ ȘI NU ÎL ATINGEȚI PÂNĂ CÂND DEGAJAREA DE GAZ A ÎNCETAT.
- După ce degajarea a încetat, înclinați sticla de carbonatate și îndepărtați. Deșurubați butelia și înalpați-o furnizorului dumneavoastră.

Schimbați butelia cu una plină. Atenție: butelia poate să fie foarte rece.

- Scoateți sticla de carbonatate care a fost instalată în aparat și înlocuiți-o cu una nouă.
- În caz de defecțiune, nu mai folosiți aparatul și contactați serviciul pentru asistență clienți din țara dumneavoastră.

##### 3. Dacă în timpul carbonării aparatul dvs. emite un șuierat slab:

O ușoară degajare de gaz poate fi auzită când aparatul este sub presiune. Acest lucru este normal iar sunetul va înceta după carbonatate când sticla este înclinată și presiunea este eliberată.

##### 4. Dacă după ce ați înșurubat o nouă butelie în aparatul dvs., are loc o degajare continuă de gaz din butelie:

Poate avea loc o pierdere de presiune printr-un suport al buteliei și supapa acesteia. Înșurubați butelia mai strâns în suport. Dacă aceasta nu ajută, scoateți butelia imediat și verificați dacă garnitura de cauciuc (un inel mic și negru de cauciuc) este la locul său. Dacă aceasta lipsește sau s-a deplasat de la locul său, înlocuiți-l. Puteți obține garnitura de schimb de la echipa locală de asistență clienți.

##### 5. Dacă apa se revărsă din sticla de carbonatate în timpul carbonării:

Ați umplut sticla de carbonatate prea mult? Verificați nivelul de umplere și, dacă este necesar, goliți excesul de apă. Apăsăți prea mult timp butonul de carbonatate? Acționați butonul numai prin apăsări scurte și ferme.