



PU6001 / PURE
G100 / GENESIS
MANUAL DE UTILIZARE

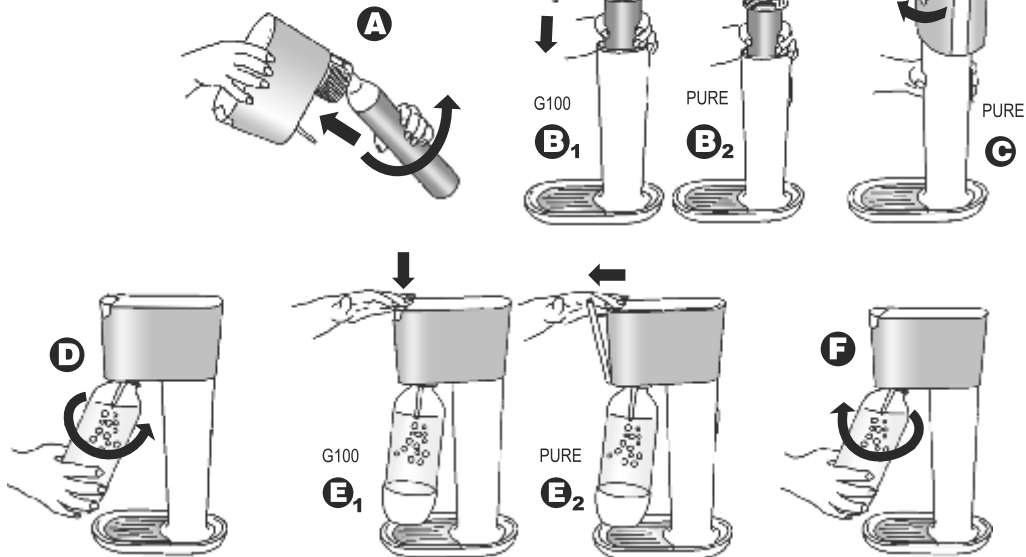
Serviciul Clienți

Tel: 021/20.30.450/451

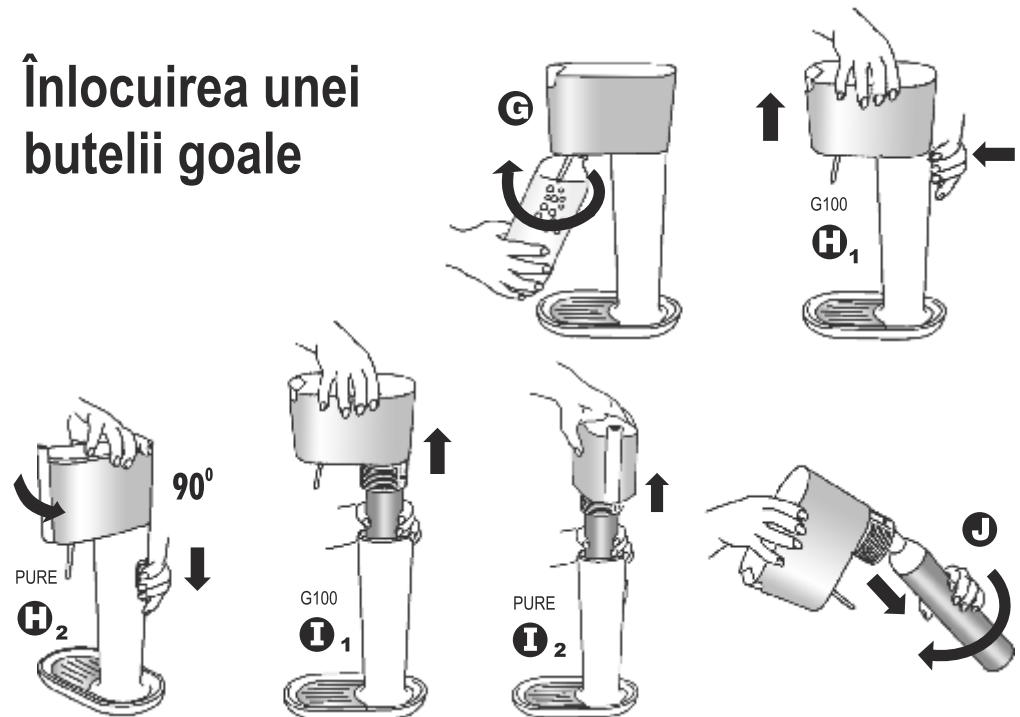
Blue Nest Trade, Str Horia, Closça si Crisan, nr 61-63, 75100 Otopeni.
serviciulclienti@sodastream.ro

www.sodastream.ro • www.sodastream.com

Primii pași



Înlocuirea unei butelii goale



Stimate client,

Vă mulțumim că ați ales unul dintre excelențele noastre aparate Sodastream! Pentru a fi pe deplin mulțumit, vă rugăm să citiți cu atenție instrucțiunile de utilizare. Ne face întotdeauna plăcere să răspundem întrebărilor dvs.! Pentru a contacta cel mai apropiat birou SodaStream, vă rugăm să vizitați www.sodastream.ro.

ATENȚIE: Asigurați-vă atunci când înlocuiți butelia cu una nouă că cereți tipul care se potrivește modelului dvs. de aparat! Nu încercați să montați alt tip de butelie decât acela indicat pe ambalajul aparatului dvs. de băuturi!

PRIMII PAȘI MODELUL G100:

1. Scoateți sigiliul și capacul care acoperă supapa buteliei de CO₂. Înșurubați butelia în capul aparatului (A).
2. Fixați capul aparatului în aparat (B1).
3. Umpleți sticla de carbonatare cu apă până la marcajul de umplere și puneți-o la răcit.
4. Înșurubați sticla de carbonatare în aparat (D).
5. Carbonați după gust acționând butonul de carbonatare în apăsări scurte (dați drumul la buton între apăsări) până când aparatul produce un zumzet. În funcție de aceste semnale sonore vă puteți carbonata băutura după gust. 2 semnale vor produce o carbonatare ușoară. 3 semnale vor produce o carbonatare standard. Pentru a crește mai mult nivelul de carbonatare apăsați din nou scurt butonul de carbonatare o dată sau de mai multe ori (F). După 5-6 semnale diferențele de carbonatare nu vor mai crește semnificativ.
6. Trageți înspire dvs. sticla de carbonatare și deșurubați-o pentru a o scoate din aparat (F). În acel moment este perfect normal să se producă o degajare de gaz.

PUTEȚI ALEGE DINTRO VARIETATE DE AROME

SodaStream vă pune la dispoziție o gamă largă de arome, atât în sticle cât și în doze de unică folosință. Vă rugăm să citiți instrucțiunile de preparare de pe ambalajele siropurilor înainte de a pregăti băuturile. Păstrați siropurile într-un loc răcoros și întunecos.

ÎNLOCUIREA UNEI BUTELII GOALE MODELUL G100:

1. Îndepărtați sticla de carbonatare din aparat (G).
2. Apăsați butonul aflat în spate (H1).
3. Trageți în sus capul aparatului (I1).
4. Deșurubați butelia goală (J).
5. Repetați pașii 1 + 2 de la "Primii pași" de mai sus pentru a asambla și utiliza aparatul.

PRIMII PAȘI MODELUL PURE:

1. Scoateți sigiliul și capacul care acoperă supapa buteliei de CO₂. Înșurubați butelia în capul aparatului (A).
2. Fixați capul aparatului în aparat (B2). Rotiți până auziți un click (C).
3. Umpleți sticla de carbonatare cu apă până la marcajul de umplere și puneți-o la răcit.
4. Înșurubați sticla de carbonatare în aparat (D).
5. Carbonați după gust acționând butonul de carbonatare în apăsări scurte (dați drumul la buton între apăsări) până când aparatul produce un zumzet. În funcție de aceste semnale sonore vă puteți carbonata băutura după gust. 2 semnale vor produce o carbonatare ușoară. 3 semnale vor produce o carbonatare standard. Pentru a crește mai mult nivelul de carbonatare apăsați din nou scurt butonul de carbonatare o dată sau de mai multe ori (F). După 5-6 semnale diferențele de carbonatare nu vor mai crește semnificativ.
6. Trageți înspire dvs. sticla de carbonatare și deșurubați-o pentru a o scoate din aparat (F). În acel moment este perfect normal să se producă o degajare de gaz.

ÎNLOCUIREA UNEI BUTELII GOALE MODELUL PURE:

1. Îndepărtați sticla de carbonatare din aparat (G).
2. Apăsați butonul aflat în spate (H2) și rotiți la 90 de grade.
3. Trageți în sus capul aparatului (I2).
4. Deșurubați butelia goală (J).
5. Repetați pașii 1 + 2 de la "Primii pași" de mai sus pentru a asambla și utiliza aparatul.

IMPORTANT: Carbonați numai când aparatul se află în poziție verticală. Carbonați numai apă potabilă fără a adăuga nimic altceva în aceasta! Niciodată nu carbonați o sticlă goală!

ÎNAINTE DE A SUNA LA SERVICIUL TEHNIC

1. Dacă aparatul dvs. nu carbonatează:

- Dacă butelia este goală, înlocuiți-o. Greutatea buteliei pline sau goale este imprimată pe butelie sau pe supapa ei.
- Verificați dacă sticla de carbonatare a fost umplută până la marcajul de umplere.
- Asigurați-vă că aparatul dvs. este așezat în poziție verticală.

2. Dacă aparatul dvs. continuă să degaje gaz chiar și după ce butonul de carbonatare nu mai este apăsat:

- NU ÎNDEPĂRȚAȚI BUTELIA SAU STICLA DE CARBONATARE. LĂSAȚI APARATUL ÎN POZIȚIE VERTICALĂ ȘI NU ÎL ATINGEȚI PÂNĂ CÂND DEGAJAREA DE GAZ ÎNCETEAȘĂ.

- După ce degajarea a încetat, înclinați sticla de carbonatare și îndepărtați. Deșurubați butelia și înapoiati-o furnizorului dumneavoastră.

- Schimbați butelia cu una plină. Atenție: butelia poate să fie foarte rece.

- Scoateți sticla de carbonatare care a fost instalată în aparat și înlocuiți-o cu una nouă.
- În caz de defecțiune, nu mai folosiți aparatul și contactați serviciul pentru asistență clienți din țara dumneavoastră.

3. Dacă în timpul carbonatării aparatul dvs. emite un șuierat slab:

- O ușoară degajare de gaz poate fi auzită când aparatul este sub presiune. Acest lucru este normal iar sunetul va înceta după carbonatare când sticla este înclinată și presiunea este eliberată.

4. Dacă după ce ați înșurubat o nouă butelie în aparatul dvs., are loc o degajare continuă de gaz din butelie:

- Poate avea loc o pierdere de presiune printre suportul buteliei și supapa acesteia. Înșurubați butelia mai strâns în suport. Dacă aceasta nu ajută, scoateți butelia imediat și verificați dacă garnitura de cauciuc (un inel mic și negru de cauciuc) este la locul său. Dacă aceasta lipsește sau s-a deplasat de la locul său, înlocuiți-l. Puteți obține garnitura de schimb de la echipa locală de asistență clienți.

5. Dacă apa se revarsă din sticla de carbonatare în timpul carbonatării:

- Ați umplut sticla de carbonatare prea mult? Verificați nivelul de umplere și, dacă este necesar, goliți excesul de apă. Apăsați prea mult timp butonul de carbonatare? Acționați butonul numai prin apăsări scurte și ferme.

ÎNGRIJIREA SISTEMULUI DUMNEAVOASTRĂ SODASTREAM

ÎNGRIJIREA APARATULUI DVS. DE BĂUTURI SODASTREAM

Ștergeți aparatul dvs. cu o cârpă moale și umedă. Nu spălați în mașina de spălat vase. Nu așezați sau depozitați aparatul în apropierea unei surse de căldură. Mențineți uscată tăvița de scurgere din partea de jos a aparatului. Dacă doriți puteți scoate tăvița de scurgere pentru a o curăța.

ÎNGRIJIREA STICLELOR DE CARBONATARE SODASTREAM



Sticlele de carbonatare concepute pentru aparatul dumneavoastră au gura filetată.

Asigurați-vă că toate sticlele ulterior achiziționate au gura filetată. Nu folosiți niciun alt fel de sticle de carbonatare neomologate de Soda-Club/SodaStream pentru aparatul dvs., incluzând sticle fabricate de alți producători sau alte recipiente din sticlă.

După fiecare folosire clătiți sticla dumneavoastră de carbonatare cu apă caldă de la robinet, cu sau fără soluție de spălat vase. Pentru o curățare ușoară, puteți îndepărta recipientul de la baza sticlei trăgându-l în jos. Reamplasarea recipientului se face prin presarea acestuia în sus pe sticlă. Umpleți întotdeauna sticla cu apă rece potabilă și introduceți-o în frigider când doriți să preparați băuturi reci. Nu aduceți în contact sticla cu materiale precum amoniac, sau substanțe pe bază de alcool sau beznen întrucât acestea o pot deforma.

Pentru a evita deteriorarea sticlelor de carbonatare SodaStream nu le expuneți la temperaturi prea ridicate sau prea scăzute (peste 50°C sau sub 1°C). Nu spălați niciodată sticla sau capacul acesteia în mașina de spălat vase, nu o lăsați în apropierea unei surse directe de căldură (cuptor sau calorifer) sau în mașină și nu o introduceți în congelator.



Anumite tipuri de sticle de carbonatare SodaStream pot fi spălate în mașina de spălat vase (o dată pe săptămână – până la 70°C sau ciclul Eco). Asigurați-vă că sticla de carbonatare este marcată cu "compatibilă mașină de spălat vase" pentru a ști cu certitudine dacă aceasta poate sau nu fi introdusă în mașina de spălat vase.

Verificați ocazional capacul sticlelor pentru uzură sau fisuri.

AVERTISMENT:

Toate sticlele de carbonatare SodaStream au o dată de expirare - NU utilizați sticlele după expirarea termenului de garanție! Sticlele de carbonatare SodaStream sunt supuse unor teste de calitate stricte și pot fi utilizate fără probleme pe parcursul perioadei de garanție în condiții de utilizare normală. Cu toate acestea, dacă observați că sticla de carbonatare s-a deteriorat, este zgâriată, decolorată, și-a pierdut transparența sau forma sau are defecte, NU o mai utilizați în aparatul dvs. Vă rugăm să aruncați sticla imediat și să o înlocuiți cu alta nouă.

BUTELIILE SODA-CLUB/SODASTREAM

Buteliile SodaStream nu sunt de vânzare. Aceste butelii sunt proprietatea Soda-Club (CO2) Ltd. sau a afiliațiilor săi, în concordanță cu indicațiile de pe butelie sau din Licența de Utilizator livrată împreună cu butelia. Butelia SodaStream vă este dată în folosință temporar, în conformitate cu termenii Licenței, doar în scopul specific de carbonatare a apei prin intermediul unui automat de băuturi compatibil.

Când butelia este goală, ea vi se va înlocui la un distribuitor autorizat SodaStream cu o butelie SodaStream plină, dvs. plătiind numai prețul gazului.

AVERTISMENT: depozitați buteliile într-un loc răcoros. Expunerea la căldură va duce la creșterea presiunii în butelie. Ca măsură de siguranță, butelia va emite CO₂ dacă presiunea din interiorul ei crește prea mult. În cazul în care acest lucru se întâmplă nu atingeți butelia, până când degajarea de gaz a încetat. Degajarea de CO₂ va duce la răcire puternică și rapidă a buteliei. Nu atingeți butelia până când temperatura acesteia a ajuns la temperatura camerei.

NU TRANSPORTAȚI NICIODATĂ APARATUL CU BUTELIA MONTATĂ!

NU ÎNCERCAȚI SĂ DEMONȚAȚI SAU MODIFICAȚI BUTELIA!

GARANȚIE

Am luat toate măsurile necesare pentru ca aparatul dvs. să vă fie livrat în stare perfectă.

Cu toate acestea, dacă în primele 24 de luni de la data cumpărării (vă rugăm păstrați chitanța) vor apărea defecte datorate montajului defectuos sau unor materii prime de calitate inferioară, noi vă vom repara sau înlocui (decizia ne aparține) gratuit aparatul dvs. Chiar dacă defecțiunea a apărut datorită utilizării necorespunzătoare, vom rămâne la dispoziția dumneavoastră însă, vom solicita plata reparațiilor, ce pot fi efectuate prin intermediul unui distribuitor autorizat SodaStream sau echipei de asistență clienți. Repararea eficientă sau orice alte intervenții la aparatul de băuturi nu pot fi garantate de nicio altă parte terță și prin urmare, pentru păstrarea valabilității garanției, vă rugăm să efectuați orice reparații sau intervenții numai prin intermediul unui distribuitor autorizat sau echipă de asistență clienți.

Dacă aveți întrebări vă rugăm sunați la echipa noastră de asistență clienți.

Sticlele de carbonatare SodaStream

Aparatul dvs. a fost conceput să fie utilizat împreună cu o sticlă de carbonatare SodaStream compatibilă (cap filetat). Funcționarea eficientă a aparatului nu este garantată în condițiile în care se utilizează alte sticle și prin urmare, pentru păstrarea valabilității garanției, vă rugăm să folosiți în aparatul dvs. numai sticle de carbonatare SodaStream originale.

Buteliile Soda-Club/SodaStream

Aparatul dvs. a fost conceput să fie utilizat împreună cu o butelie SodaStream compatibilă în concordanță cu instrucțiunile din acest manual. Funcționarea eficientă a aparatului nu este garantată în condițiile în care se utilizează orice alt tip de butelii și prin urmare, pentru păstrarea valabilității garanției, vă rugăm să folosiți în aparatul dvs. numai butelii SodaStream originale, încărcate la o stație de alimentare SodaStream autorizată, disponibilă prin distribuitorii autorizați SodaStream.

Toate produsele SodaStream fac obiectul unor dezvoltări permanente și specificațiile se pot modifica fără o notificare prealabilă.

NORME DE UTILIZARE

Presiunea maximă de utilizare: 10 Bar / 145 Psi. Temperatură de funcționare maximă permisă: 40°C/104°F. Capacitatea sticlei până la marcajul de umplere este de 400 ml - 1.0 litru (variază în funcție de pachetul ales și poate diferi de imaginile afișate). Capacitatea sticlei umplute complet este de 480 ml - 1.1 litru (variază în funcție de pachetul ales și poate diferi de imaginile afișate).